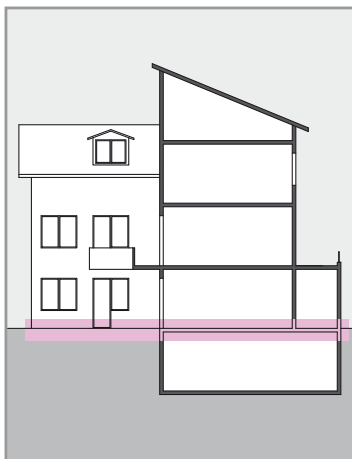
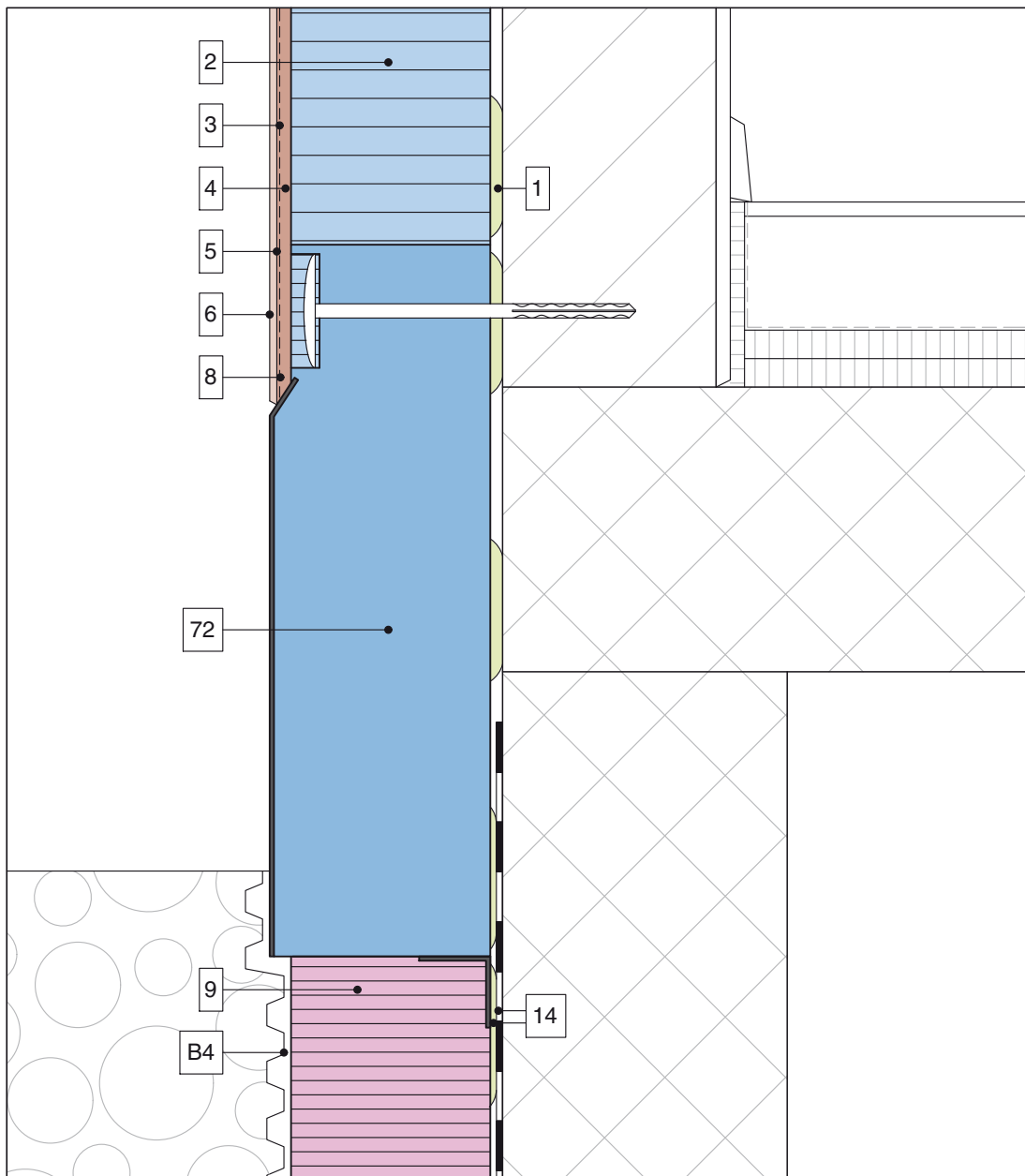




MARMORAN Detaillösung 1.06

Sockelabschluss mit Glasfaserbeton-Sockelelement



- 1 Klebeschicht
- 2 Dämmplatte
- 3 Armierung
- 4 Einbettung
- 5 Voranstrich
- 6 Deckputz
- 8 Trennschnitt
- 9 XPS-Wärmedämmplatte
- 14 Bitumenspachtel
- 72 Glasfaserbeton-Sockelelement KS 51–KS 55
- B4 Noppenfolie